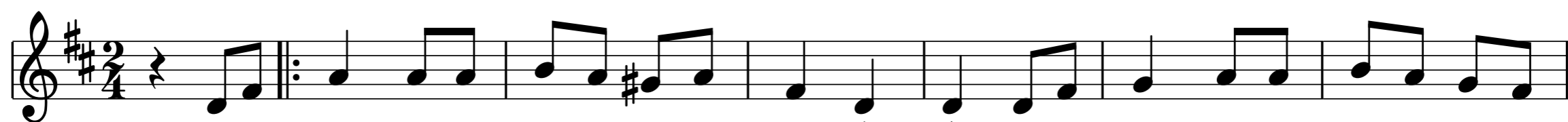


Come Porti i Capelli Bella Bionda

Trad
05/05/2014.

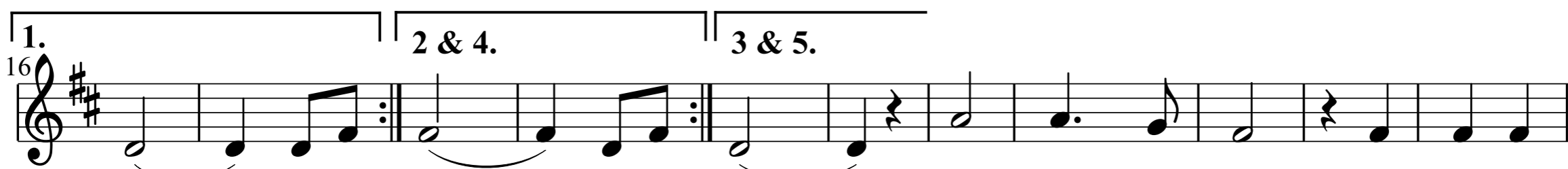


Instrumental introduction from start to first beat of measure 17. Choir enters on second beat of that measure.

1a&b. por - ti i ca - pel - li bel - la bion - da — tu li por - ti al - la bel - la ma - ri -
2a&b. por - ti i ca - pel - li bel - la bion - da — tu li por - ti al - la bel - la cit - ta -



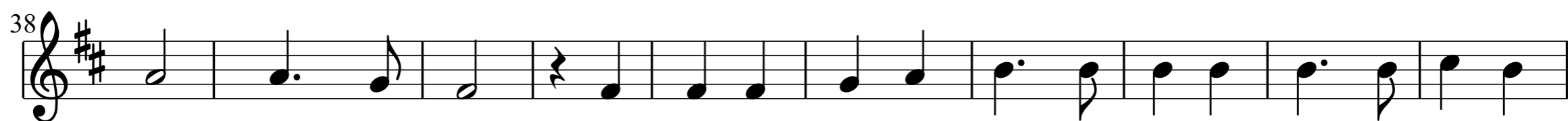
na - ra — tu li por - ti co - me l'on - da — co - me l'on - da in mez - zo al
di - na — tu li por - ti al - la mat - ti - na — quan - do vai a pas - seg



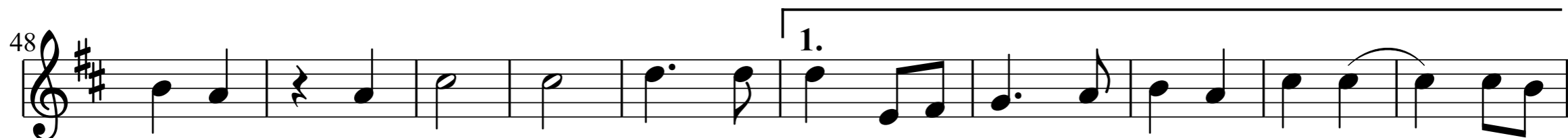
co-me mar — co-me mar — In mez - zo al mar ci stan ca -
giar — co-me giar —



min che fu - ma - no. In mez - zo al mar ci stan ca - min che fu - ma - no.



In mez - zo al mar ci stan ca - min che fu - ma - no. Sa - ran - no le mie



bel - le che si con - su - ma - no



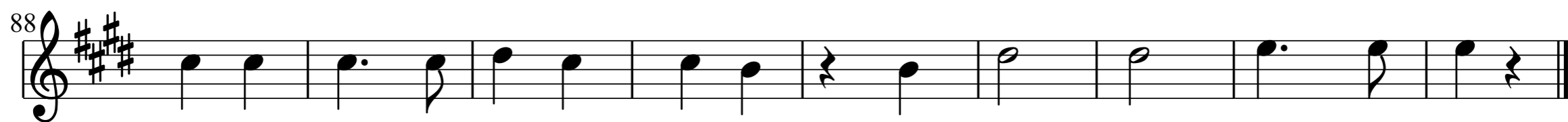
co-me no In mez - zo al mar



ci stan ca - min che fu - ma - no. In mez - zo al mar ci stan ca -



min che fu - ma - no. In mez - zo al mar ci stan ca - min che fu - ma -



no. Sa - ran - no le mie bel - le che si con - su - ma - no.